

Principales indicadores de la Población Juvenil. Año 2021

Población

Cuadro N° 1

Población de 15 a 29 años de edad por área de residencia y sexo, según características sociodemográficas (%). Año 2021

Características sociodemográficas	Total País ^{1/}			País Urbano			País Rural		
	Total	Hombres	Mujeres	Total	Hombres	Mujeres	Total	Hombres	Mujeres
Población total	7.266.443	3.657.340	3.609.103	4.591.760	2.248.942	2.342.818	2.674.683	1.408.398	1.266.285
Grupos de edad	1.960.832	995.977	964.855	1.280.052	637.260	642.792	680.780	358.717	322.063
Total	35,6	37,5	33,7	33,9	36,3	31,5	38,8	39,5	38,0
15-19	33,4	32,7	34,2	34,9	32,8	37,1	30,6	32,4	28,6
20-24	31,0	29,9	32,1	31,2	30,9	31,5	30,6	28,1	33,5
Estado civil	1.960.832	995.977	964.855	1.280.052	637.260	642.792	680.780	358.717	322.063
Total	5,1	3,2	7,1	4,7	3,1	6,1	5,9	(3,2)	8,9
Casado/a	20,9	16,3	25,7	18,6	15,3	21,8	25,3	18,1	33,4
Unido/a	73,4	80,2	66,4	76,1	81,1	71,2	68,4	78,7	56,9
Soltero/a	(0,5)	(0,3)	(0,8)	(0,6)	(0,4)	(0,9)	(0,4)	-	(0,8)
Separado/a, viudo/a o divorciado/a									

Fuente: INE. Encuesta Permanente de Hogares Continua 2021

^{1/} No incluye los departamentos, Boquerón y Alto Paraguay

Nota: () estimación basada en menos a 30 casos muestrales, que puede ser considerada como insuficiencia muestral.

Educación

Cuadro N° 2

Población de 15 a 29 años de edad por área de residencia y sexo, según años de estudio (%). Año 2021

Años de estudio	Total País ^{1/}			País Urbano			País Rural		
	Total	Hombres	Mujeres	Total	Hombres	Mujeres	Total	Hombres	Mujeres
Total	1.960.832	995.977	964.855	1.280.052	637.260	642.792	680.780	358.717	322.063
Sin instrucción ^{2/}	(0,5)	(0,7)	(0,4)	(0,4)	(0,7)	(0,1)	(0,8)	(0,7)	(1,0)
1 a 6 años	10,2	11,8	8,5	5,9	7,3	4,4	18,3	19,7	16,6
7 a 12 años	63,1	65,0	61,2	60,8	63,9	57,8	67,5	66,9	68,1
13 a 18 años	26,1	22,5	29,9	32,9	27,9	37,8	13,5	12,7	14,3
No disponible	0,0	0,0	-	0,0	0,1	-	-	-	-

Fuente: INE. Encuesta Permanente de Hogares Continua 2021

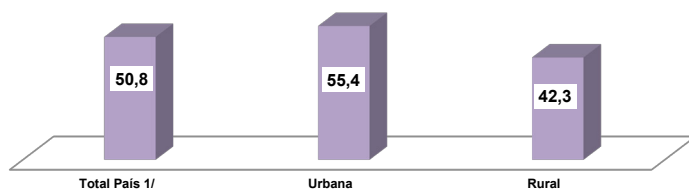
^{1/} No incluye los departamentos, Boquerón y Alto Paraguay

^{2/} Incluye Pre Primaria

Nota: () estimación basada en menos a 30 casos muestrales, que puede ser considerada como insuficiencia muestral.

Gráfico N° 1

Tasa de asistencia a una institución de enseñanza formal de la población de 15 a 24 años de edad por área de residencia (%). Año 2021



Fuente: INE. Encuesta Permanente de Hogares Continua 2021

^{1/} No incluye los departamentos, Boquerón y Alto Paraguay

Mercado laboral

Cuadro N° 3

Población de 15 a 29 años de edad por grupos de edad, según si estudia y trabaja (%). Año 2021

Estudia y Trabaja	Total	Grupos de edad		
		15-19	20-24	25-29
Total^{1/}	1.960.832	698.009	655.350	607.473
Solo estudia	21,0	47,3	10,5	2,3
Solo trabaja	47,6	19,8	56,2	70,2
No estudia ni trabaja	13,2	10,3	13,2	16,4
Estudia y trabaja	18,2	22,6	20,2	11,0
No disponible	0,0	-	-	0,1

Fuente: INE. Encuesta Permanente de Hogares Continua 2021

^{1/} No incluye los departamentos, Boquerón y Alto Paraguay

Cuadro N° 4

Población de 15 a 29 años de edad ocupada por sexo, según características de la ocupación principal (%). Año 2021

Características de la ocupación principal	Total ^{1/}	Sexo	
		Hombres	Mujeres
Total^{1/}	1.127.955	700.475	427.480
Sector económico^{2/}			
Primario	15,8	20,9	7,5
Secundario	21,8	29,6	8,9
Terciario	62,4	49,5	83,6
Categoría ocupacional			
Empleado / obrero público	4,8	3,7	6,6
Empleado / obrero privado	56,6	64,6	43,5
Empleador o patrón	1,5	(1,7)	(1,1)
Trabajador por cuenta propia	17,9	17,1	19,3
Trabajador familiar no remunerado	11,6	12,3	10,5
Trabajador/a doméstico/a	7,6	(0,7)	18,9
Tamaño de empresa			
Solo	14,9	13,8	16,7
2 a 5 personas	40,2	47,4	28,4
6 a 50 personas	23,3	24,2	21,9
51 y más personas	9,3	9,5	9,0
Trabajador/a doméstico/a	7,6	(0,7)	18,9
No sabe	4,6	4,3	5,1
No disponible	0,1	0,1	-
Promedio de ingreso (en guaraníes)	1.990.981	2.049.981	1.896.298

Fuente: INE. Encuesta Permanente de Hogares Continua 2021

^{1/} No incluye los departamentos, Boquerón y Alto Paraguay

^{2/} Sector Económico: grupo al cual pertenece una rama de actividad específica:

Primario: agricultura, ganadería, caza y pesca

Secundario: industrias manufactureras, construcción, minas y canteras

Terciario: electricidad, gas y agua, comercio, restaurantes y hoteles, transporte, almacenamiento y comunicaciones, finanzas, seguros, inmuebles, servicios comunales, sociales y personales

Nota: () estimación basada en menos a 30 casos muestrales, que puede ser considerada como insuficiencia muestral.

Cuadro N° 5

Población de 15 a 29 años de edad ocupada asalariada por sexo, según aporta a un sistema de jubilación y tramos de ingreso mensual (%). Año 2021

Aporta a un sistema de jubilación / Tramos de ingreso mensual	Total ^{1/}	Sexo	
		Hombres	Mujeres
Total ocupados asalariados	692.542	478.336	214.206
Aporta a un sistema de Jubilación	32,1	26,8	43,8
Tramos de ingreso mensual	692.542	478.336	214.206
Menos de 1 SM ^{2/}	48,8	52,2	41,3
1 SM ^{2/} y más	51,1	47,6	58,7
No disponible	0,1	0,2	-

Fuente: INE. Encuesta Permanente de Hogares Continua 2021

^{1/} No incluye los departamentos, Boquerón y Alto Paraguay

^{2/} 1 SM: Un salario mínimo vigente (G. 2.289.324)

Observación: población ocupada asalariada corresponde a los empleados u obreros públicos y privados

Cuadro N° 6

Población de 15 a 29 años de edad ocupada independiente (cuenta propia y patrón) por sexo, según tenencia de RUC (%). Año 2021

Tenencia de RUC	Total ^{1/}	Sexo	
		Hombres	Mujeres
Total ocupados independientes	164.679	86.310	78.369
Tiene	24,3	24,9	23,7
No tiene	73,4	72,7	74,2
No sabe	2,2	2,4	2,1

Fuente: INE. Encuesta Permanente de Hogares Continua 2021

^{1/} No incluye los departamentos, Boquerón y Alto Paraguay

Observación: población ocupada independiente no incluye a los trabajadores en actividades agropecuarias y los trabajadores familiares no remunerados.

Mercado laboral

Cuadro N° 7

Población juvenil por área de residencia y sexo, según indicadores del mercado laboral. Año 2021

Indicadores del mercado laboral	Total País ^{1/}			País Urbano			País Rural		
	Total	Hombres	Mujeres	Total	Hombres	Mujeres	Total	Hombres	Mujeres
Población total	7.266.443	3.657.340	3.609.103	4.591.760	2.248.942	2.342.818	2.674.683	1.408.398	1.266.285
Población de 15 a 29 años	1.960.832	995.977	964.855	1.280.052	637.260	642.792	680.780	358.717	322.063
Fuerza de trabajo	1.289.853	766.172	523.681	853.324	477.059	376.265	436.529	289.113	147.416
Fuera de la fuerza de trabajo	670.979	229.805	441.174	426.728	160.201	266.527	244.251	69.604	174.647
Población ocupada	1.127.955	700.475	427.480	729.130	424.488	304.642	398.825	275.987	122.838
Desocupados (Desempleo abierto)	161.898	65.697	96.201	124.194	52.571	71.623	37.704	13.126	24.578
Subocupación por insuficiencia de tiempo de trabajo (subempleo visible)	64.617	31.661	32.956	28.842	(15.105)	(13.737)	35.775	16.556	19.219
Población de 15 a 29 años (%)	27,0	27,2	26,7	27,9	28,3	27,4	25,5	25,5	25,4
Tasa de la fuerza de trabajo	65,8	76,9	54,3	66,7	74,9	58,5	64,1	80,6	45,8
Tasa de ocupación	57,5	70,3	44,3	57,0	66,6	47,4	58,6	76,9	38,1
Tasa de desocupados (Desempleo abierto)	12,6	8,6	18,4	14,6	11,0	19,0	8,6	4,5	16,7
Tasa de subocupación por insuficiencia de tiempo de trabajo (subempleo visible)	5,0	4,1	6,3	3,4	(3,2)	(3,7)	8,2	5,7	13,0
Población de 15 a 24 años	1.353.359	698.520	654.839	881.196	440.649	440.547	472.163	257.871	214.292
Fuerza de trabajo	796.120	484.312	311.808	519.530	290.654	228.876	276.590	193.658	82.932
Fuera de la fuerza de trabajo	557.239	214.208	343.031	361.666	149.995	211.671	195.573	64.213	131.360
Población ocupada	683.107	437.791	245.316	434.465	254.401	180.064	248.642	183.390	65.252
Desocupados (Desempleo abierto)	113.013	46.521	66.492	85.065	36.253	48.812	27.948	(10.268)	17.680
Subocupación por insuficiencia de tiempo de trabajo (subempleo visible)	40.412	22.426	17.986	16.979	(8.699)	(8.280)	23.433	13.727	(9.706)
Población de 15 a 24 años (%)	18,6	19,1	18,1	19,2	19,6	18,8	17,7	18,3	16,9
Tasa de la fuerza de trabajo	58,8	69,3	47,6	59,0	66,0	52,0	58,6	75,1	38,7
Tasa de ocupación	50,5	62,7	37,5	49,3	57,7	40,9	52,7	71,1	30,5
Tasa de desocupados (Desempleo abierto)	14,2	9,6	21,3	16,4	12,5	21,3	10,1	(5,3)	21,3
Tasa de subocupación por insuficiencia de tiempo de trabajo (subempleo visible)	5,1	4,6	5,8	3,3	(3,0)	(3,6)	8,5	7,1	(11,7)

Fuente: INE. Encuesta Permanente de Hogares Continua 2021

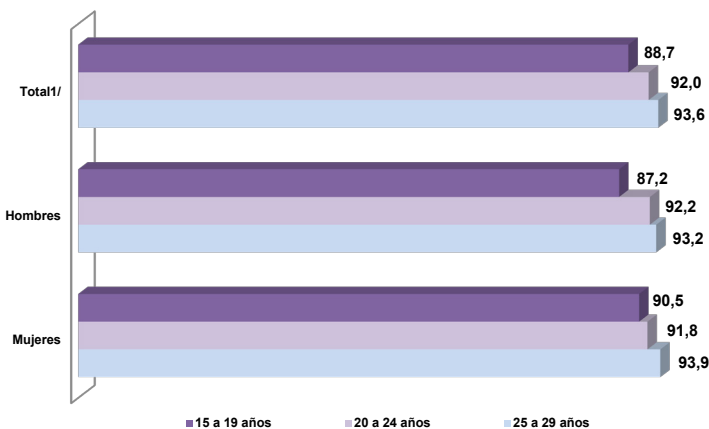
^{1/} No incluye los departamentos, Boquerón y Alto Paraguay

Nota: () estimación basada en menos a 30 casos muestrales, que puede ser considerada como insuficiencia muestral.

Tics

Gráfico N° 2

Población de 15 a 29 años de edad que utilizó internet, según sexo y grupos de edad (%). Año 2021



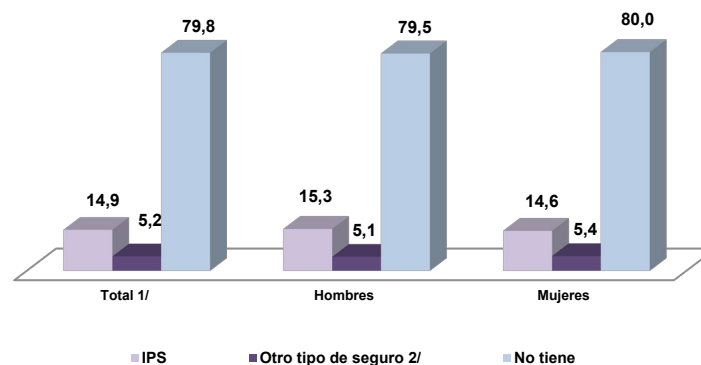
Fuente: INE. Encuesta Permanente de Hogares Continua 2021

^{1/} No incluye los departamentos, Boquerón y Alto Paraguay

Salud

Gráfico N° 3

Población de 15 a 29 años de edad por sexo, según tipo de seguro médico (%). Año 2021



Fuente: INE. Encuesta Permanente de Hogares Continua 2021

^{1/} No incluye los departamentos, Boquerón y Alto Paraguay

^{2/} Incluye: seguro privado individual, laboral, familiar, sanidad militar, policial.



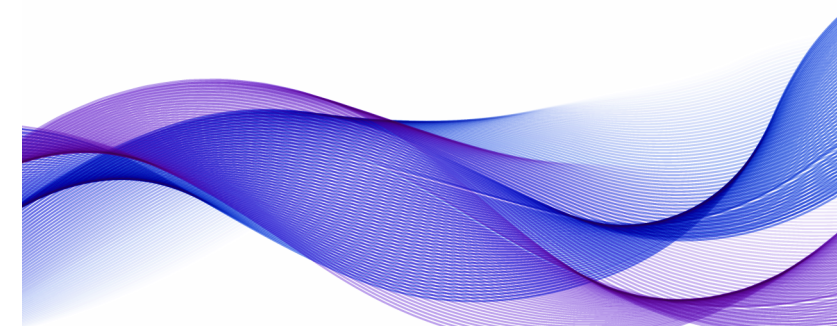
Instituto
NACIONAL de
ESTADÍSTICA

TETÁ REKUÁI
GOBIERNO NACIONAL

Paraguay
de la gente

POBLACIÓN JUVENIL

EPHC 2021



OBJETIVOS
DE DESARROLLO
SOSTENIBLE

